

本手册是东莞天米智能装备科技有限公司的产品概述。
若本手册图片与实物有所出入,请以实物为准。用户如需我公司更多产品资料,请与我公司市场部联系。

金属按钮系列



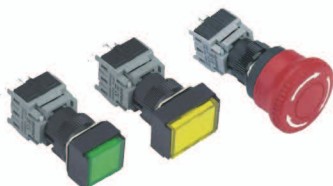
XB2施耐德型按钮系列



三色警灯系列



富士型AH164型开关



波纹管系列



尼龙拖链系列



“金角兽”机械自动化设备控制系统产品提供商,更多产品详情介绍登入网站
网址: www.goldenhorn.cn



☎ 4008-270-668

手机: 186-8005-2736

网址: www.goldenhorn.cn

地址: 广东省东莞市莞城区八达电子城1号



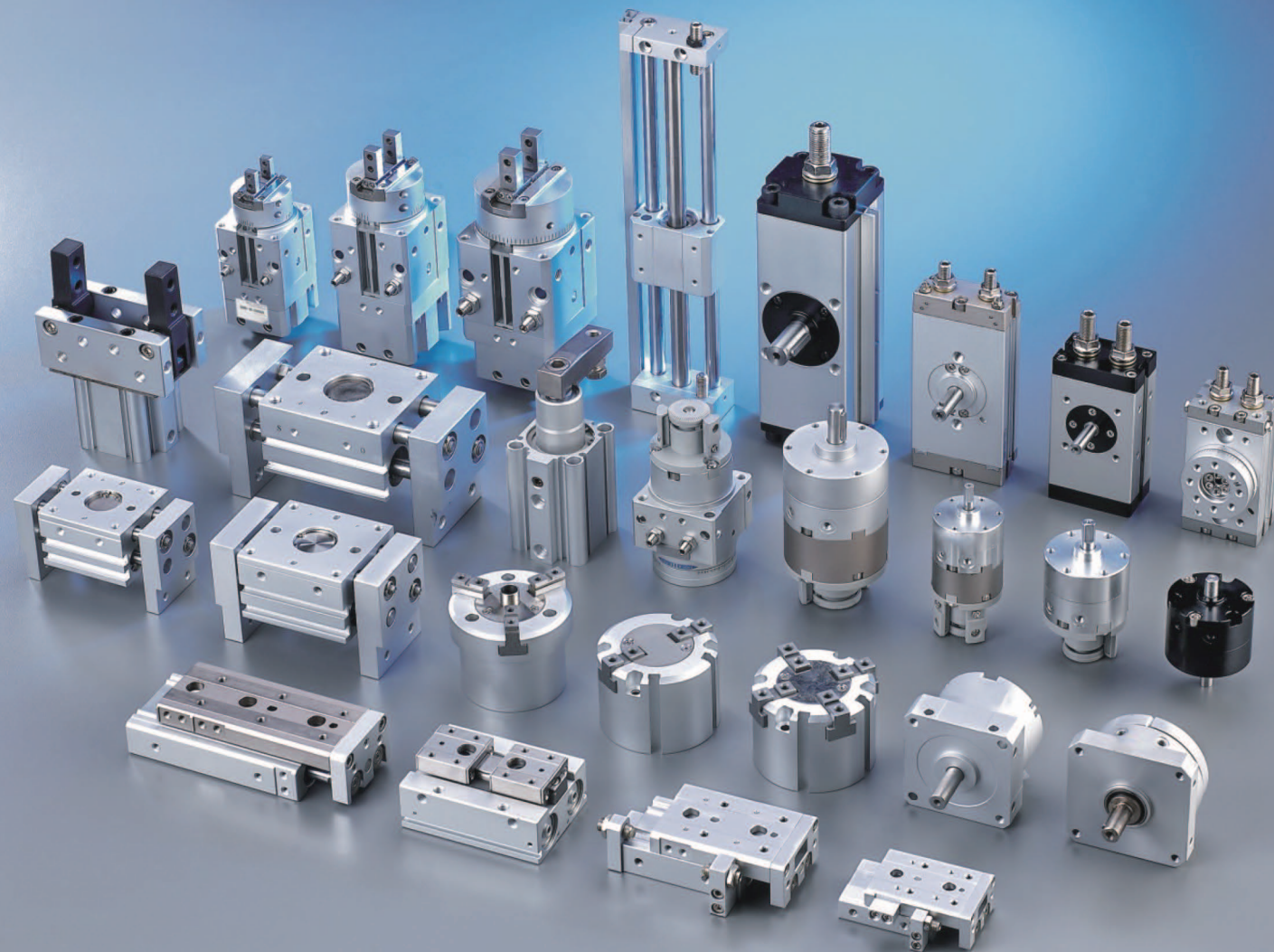
扫码进入商城



咨询客服



金角兽
JIN JIAO SHOU
气动 工控 电气



GOLDEN HORN

金角兽品质, 质再超越
THE QUALITY OF GOLDEN HORN GOBLET IS BEYOND THE QUALITY

按钮开关

气动元件

波纹管

尼龙拖链

机械自动化设备控制系统产品解决方案提供商



www.goldenhorn.cn

企业简介

COMPANY INTRODUCTION

广东云五金之家网络信息技术有限公司是集研发、制造、销售为一体的专业气动生产企业，专业生产滑台气缸、无杆气缸、旋转气缸、手指气缸、摆动气缸等高端产品。公司本着顾客至上，精益求精的经营理念，不断壮大发展，在不断加强产品的质量管理及信售服务的同时，还非常注重科技人才的培养和科研事业的投入。现已拥有专业的研发的精良队伍。自创办以来，力求产品的不断创新，以品质优良，品种繁多，外形新颖，价格合理，服务完善的特点赢得了广大客户的信任和赞誉。

广东云五金之家网络信息技术有限公司凭着认真，负责及积极热情地态度，将会在气动工业领域里，开创一片更为广阔的天地。本公司热忱欢迎您的加盟，一同携手耕耘，共创精彩人生。

Guangdong cloud Hardware Home Network Information Technology Co., Ltd. is a professional pneumatic production enterprise integrating R & D, manufacturing and sales, specializing in the production of high-end products such as slide cylinder, Rodless cylinder, rotary cylinder, finger cylinder, swing cylinder, etc. In line with the business philosophy of customer first and striving for improvement, the company has been constantly expanding and developing. While continuously strengthening the quality management and after-sales service of products, it also attaches great importance to the cultivation of scientific and technological talents and the investment in scientific research. Now we have a professional R & D team. Since its establishment, we have been striving for continuous innovation of our products. We have won the trust and praise of our customers for their excellent quality, wide variety, novel appearance, reasonable price and perfect service.

Guangdong cloud Hardware Home Network Information Technology Co., Ltd. with a serious, responsible and positive attitude, will create a broader world in the field of pneumatic industry. We warmly welcome you to join us and work together to create a wonderful life.

目录 Contents

- 01 MRQ系列低回转力矩的旋转接头(间隙密封)
MGF系列导台式气缸
RML系列180°换向夹持缸
MSUB系列摆台(叶片式摆动气缸)基本型
- 02 MRHQ系列摆台气爪
CRB1系列大型叶片式摆动气缸
CRB2BW系列叶片旋转气缸
CRBU2系列叶片式摆动气缸
- 03 CRA1/CDRA1系列摆动气缸(齿轮齿条式)
MSQB(HRQ)系列摆台气缸(齿轮齿条式)
CRQ2B/CDRQ2B系列薄型摆动气缸(齿轮齿条式)
- 04 SCR/SCL系列气立可夹紧气缸
MK系列回转夹紧气缸
SRC/ACK系列转角下压缸90°/180°
MHK2系列带防尘套气动手指(平行开闭式)
- 05 MHZ2(HFZ)系列气动手指(平行开闭型)
MHZL2系列气动手指(平行开闭式)
MHC2系列气动手指(支点开闭型)
MHY2(HFR)系列气动手指(支点开闭型)/凸轮式180°
- 06 MHL2系列阔型气动手指(平行开闭式)
MHT2系列肘节型气爪
MHF2系列薄型气爪
MHW2系列气爪(支点开闭型)/齿轮齿条式180°开闭
- 07 HDM系列角度型机械爪
HFY系列气动手指
MHS系列气爪(平行开闭型/圆柱形爪体气缸)
CK1A系列夹紧气缸
- 08 MY1B系列机械式无杆气缸
MY1M系列机械式无杆气缸
- 09 CY1B/CY3B(RMS)系列磁偶式无杆气缸
CY1S(RMT)系列磁偶式无杆气缸
- 10 CY1R系列磁偶式无杆气缸/直接安装
CY1L(RMTL)系列磁偶式无杆气缸(滑尺型/球轴承)
- 11 OST、OSP系列派克无杆缸
STM系列滑台气缸
- 12 MXH系列气动滑台
MXS系列气动滑台
- 13 MXQ系列气动滑台
JGL系列缸杆气缸
- 14 CJPB系列针型气缸(单作用、双作用)
CJPT系列针型气缸(双作用)
CUJB系列小型自由安装型气缸
- 15 CU/CDU系列自由安装气缸
CJ1系列微型气缸
- 16 MGPM-Z/TCM-S系列薄型带导杆气缸
MGPL-Z/TCL-S系列薄型带导杆气缸
- 17 MGQ系列三轴导杆气缸
MGJ系列微型带导杆气缸
- 18 CDJ2B(PB)系列不锈钢迷你气缸
MA系列不锈钢迷你气缸
- 19 CDM2B(MF)系列不锈钢迷你气缸
MAL系列铝合金迷你气缸
- 20 C85(MI)系列不锈钢迷你气缸
CG1BN系列铝合金轻型气缸
- 21 TN(TDA)系列双轴气缸
CXSM(TR)系列双轴气缸
- 22 CXSW系列双轴气缸
SDA系列薄型气缸
- 23 CQ2B系列薄型气缸
CQSB系列薄型气缸
- 24 CQMB系列薄型气缸
RQ系列薄型气缸(带气缓冲)
- 25 ADVU、ACP系列薄型气缸
- 26 ADN、ACE系列薄型气缸
- 27 RSDQB、RSDQA、RSQA、RSQB系列阻挡气缸
RSA、RSH、RS1H、RS2H系列阻挡气缸
- 28 MBB系列标准气缸
- 29 SI系列标准气缸
- 30 SC系列铝合金标准气缸
- 31 DNC/SE系列标准气缸(符合ISO6431标准)
MGG系列小型带导杆气缸
- 32 MGGLB系列小型带导杆气缸
MDUB系列新款椭圆形活塞气缸(杆不回转)
MPT系列气液增压缸



全国服务热线：4008-270-668

Product price list 产品价格表

MRQ系列低回转力矩的旋转接头(间隙密封)

MRQ - F 4 - M5

可选项
无记号:标准型
F:法兰型
*1回路无法兰型

回路数
1:1回路
2:2回路
4:4回路
8:8回路
12:12回路
16:16回路

连接口径
M5×0.8



名称	回路数	2	4	8	12	16
MRQ	单价	900	1100	1900	3800	8800

MGF系列导台式气缸

MGF 63 30 SD2

缸径 行程 磁性开关的型号
无记号:无磁性开关

磁性开关个数
无记号:2个
S:1个
n:n个



缸径	行程	30	50	75	100
40	单价	1000	1100	1300	1600
63	单价	1200	1360	1500	1800
100	单价	1600	1760	1900	2000

RML系列180°换向夹持缸

RML 50 50 3 SD2

机种仕样
RML系列-180°
换向夹持缸

回转缸扭力
20-2.2 N·m
50-5.5 N·m
100-9.8 N·m

缸径

爪数
2-2爪气缸
3-3爪气缸
4-4爪气缸

感应器装置
无记号:不附感应器
SD: 感应器记号(CS-9D)
SB: 感应器记号(CS-9B)
2: 感应器数量
1=1个感应器 * 全部配置感应器数量为:6 PCS
2=2个感应器 回转控制:2 PCS
抓取控制:4 PCS



型号	缸径	20-25-2	20-32-2	20-40-2	20-50-2	20-25-3	20-32-3	20-40-3	20-50-3	50-50-2	50-63-2	50-50-3	50-63-3
RML	单价	5400	5700	5900	6100	5600	5900	6200	6500	9600	10600	9800	11600

MSUB系列摆台(叶片式摆动气缸)基本型

M D S U B 20 - 90 - S

内置磁环
无记号:无内置磁环
D:内置磁环

自由安装型 基本型 摆台大小代号
1:MSUB1
3:MSUB3
7:MSUB7
20:MSUB20

摆动角度
记号:摆动角度
90:90°
180:180°
*摆动角度的调整范围:
两侧调整±5°

S:单叶片
D:双叶片
*双叶片只限90°



型号	摆动角度	1-90/1-180	3-90/3-180	7-90/7-180	20-90/20-180
MSUB	单价	600	700	800	900
MDSUB	单价	640	740	840	940
MSUA	单价	750	850	950	1050
MDSUA	单价	790	890	990	1090



全国服务热线：4008-270-668

Product price list 产品价格表

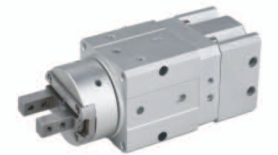
MRHQ系列摆台气缸

MRHQ 10 - D 90 - S M9NV

系列号 缸径 动作方式
D:双作用
S:单作用(常开)
C:单作用(常闭)

摆动角度
90:90°
180:180°

单叶片 气爪关闭用磁性开关
N:无磁性开关



名称	缸径	10	16	20	25
MRHQ	单价	1200	1400	1700	2200

CRB1系列大型叶片式摆动气缸

CDRB1 B W 50 - 90 - S E R73 E

系列号 安装形式 双轴 缸径 旋转角度 叶片形式 接管口位置 磁性开关的型号 导线引出方式·导线长 磁性开关个数

CRB1BW: 无磁支架 B:基本型 L:脚座型 长轴平键,短轴四边形 叶片形式:记号 摆动角度 S:单叶片 D:双叶片 E:轴向 无记号:缸体侧面 无记号:无磁性开关 无记号:0.5m 直接出线式 无记号:2个 S:1个

CDRB1BW: 外置磁支架 单叶片 180 180° 270 270° 双叶片 90 90°

CL 3m 插座式 CN 无导线



度数	缸径	50	63	80	100
90°	单价	1100	1300	1800	2000
180°	单价	1100	1300	1800	2000
270°	单价	1100	1300	1800	2000
带磁另加	单价	150	150	200	300

CRB2BW系列叶片旋转气缸

CDRB2BW U - 20 180 - S Z

系列号 角度单元调整 缸径 旋转角度 叶片形式

CRB2BW:无磁支架 无记号:无 U:带 180 180° S:单叶片 D:双叶片

CDRB2BW:外置磁支架

Z:新款,接口位置在主体侧面 无记号:老款,接口位置在主体侧面 E:接口位置在主体轴向,且带磁带角度调节无E形式



型号	缸径	10	15	20	30	40
CRB2BW	单价	284	284	284	284	324

注:带磁10-30加72元,40加112元,U10-30加112元,40加142元,SE不加,SZ加72元。

CRBU2系列叶片式摆动气缸

CDRB2 W U - 10 180 - S Z

系列号 角度单元调整 缸径 旋转角度 叶片形式

CRBU2:无磁支架 无记号:无 U:带 180 180° S:单叶片 D:双叶片

CDRB2:外置磁支架

Z:新款,接口位置在主体侧面 无记号:老款,接口位置在主体侧面 E:接口位置在主体轴向,且带磁带角度调节无E形式



型号	缸径	10	15	20	30	40
CRBU2	单价	518	518	518	518	559

注:带磁10-30加72元,40加112元,U可调10-30加112元,40加142元,SE不加,SZ加72元,此价格表不含运费。



全国服务热线：4008-270-668

Product price list 产品价格表

CRA1/CDRA1系列摆动气缸(齿轮齿条式)

CDRA1B **W** **U** **50** - **90** **A54**
 系列号 轴型式 角度调节 缸径 行程 缓冲 磁性开关型号
 无记号:无内置磁环 S:单轴 空白:无角度调节单元 U:带角度调节单元 注:φ30无角度调节单元最大调节范围90° 320°型:0~90°; 180°型:90~180°
 空白:无气缓冲 C:气缓冲 注:φ30无气缓冲角度调节型无气缓冲



度数	缸径		32	50	63	80	100
	单价	行程					
90°			365	548	731	968	1334
180°			431	640	859	1117	1516

注:轴W型X型Y型Z型加15%,U型加20%。

MSQB(HRQ)系列摆台气缸(齿轮齿条式)

MSQB **10** - **A** - **A93** **180°**
 系列号 大小代号 可选项 磁性开关型号 角度调节范围
 MSQA:高精度型 MSQB:基本型 A:带调角度螺栓 R:带液压缓冲器 默认180°



可选项	缸径		10	20	30	50	70	100	200
	单价	行程							
A			203	264	325	528	731	934	1218
R			345	426	487	731	974	1177	1624
L2			386	467	548	812	-	-	-
L3			426	508	609	873	-	-	-
MSQA			+162	+203	+203	+244	-	-	-
齿轮			41	61	81	102	-	-	-
缓冲+			142	162	162	203	-	-	-

注:L2/L3不含缓冲器价格,如需缓冲器价格另加,此价格表不含运费。

CRQ2B/CDRQ2B系列薄型摆动气缸(齿轮齿条式)

CDRQ2B **W** - **20** - **90** - **C** **M9BL**
 系列号 轴型式 缸径 摆动角度 行程 缓冲 磁性开关型号
 无记号:无内置磁环 W:双杆 S:单杆 空白:无气缓冲 C:气缓冲 注:φ10:φ15无气缓冲角度调节型无气缓冲



度数	缸径		10	15	20	30	40
	单价	行程					
90°			284	315	356	406	609
180°			305	356	406	477	690

注:W加41元。



全国服务热线：4008-270-668

Product price list 产品价格表

SCR/SCL系列气立可夹紧气缸

SCR - **32** × **10** **F** **SE2**
 系列号 缸径 × 行程 附固定座 感应装置
 SCR:由左向右转 无记号:不附固定座 F:附法兰固定座
 SCL:由右向左转



行程	缸径		25	32	40
	单价	行程			
10			92	102	112
20			102	112	122

MK系列回转夹紧气缸

MK - **B** **20×10** **R** **N** - **Z** **A93**
 系列号 安装形式 缸径×行程 回转方向 主体可选项 磁性开关多面安装 磁性开关型号
 A:两端螺孔 B:通孔 R:顺时针回转 L:逆时针回转 N:带横臂 无记号:标准(杆端内螺纹)



行程	缸径		12	16	20	25	32	40	50	63
	单价	行程								
10			102	51	61	71	81	92	214	264
20			122	61	71	81	92	102	244	305
30			-	-	92	102	112	122	274	345
50			-	-	-	-	132	142	305	376
横臂(N)型			12	12	12	12	16	16	20	20

注:MK2B加30%。

SRC/ACK系列转角下压缸90°/180°

SRC - **R** **32×15** - **D**
 系列号 旋转方向 缸径×行程 压板型式
 SRC:标准型 L:左转 R:右转 无记号:单边压板 D:双边压板



可选项	缸径		25	32	40	50	63
	单价	行程					
L/R			93	132	154	219	305
ACKD/SRCD			134	173	195	260	345

注:25横臂12元,32-40横臂16元,50-63横臂25元。

MHK2系列带防尘套气动手指(平行开闭式)

MHK2 **16** - **D** - **1** - **F** - **Y59A**
 系列号 缸径 动作型式 手指材质 防尘套材质 磁性开关型号 磁性开关个数
 MHK2:标准型 D:双作用 S:单作用(常开) C:单作用(常闭) 无记号:钢碳 1:不锈钢 无记号:氟丁橡胶(CR) F:氟素橡胶(FKM) S:硅橡胶(SI) 无记号:2个 S:1个



可选项	缸径		12	16	20	25
	单价	行程				
MHK2			360	440	560	660
MHKL2			460	540	660	760



全国服务热线：4008-270-668

Product price list 产品价格表

MHZ2(HFZ)系列气动手指(平行开闭型)

MHZ2 20 - D - N - A93

系列号
MHZ2:平行开闭型

缸径

动作方式
D:双作用
S:单作用(常开)
C:单作用(常闭)

手指可选品种
无记号:基本型
1:侧面螺孔安装
2:开闭方向通孔安装
3:扁平手指型
N:窄型

磁性开关型号



名称	缸径	6	10	16	20	25	32	40
MHZ2	单价	263	102	102	142	203	305	406

注: S、DN加11元,C加20元,D1、D2加20元,D3加31元。

MHZL2系列气动手指(平行开闭式)

MHZL2 16 - D - N

系列号
MHZL2:平行开闭型

缸径

动作方式
D:双作用
S:单作用(常开)
C:单作用(常闭)

手指可选品种
无记号:基本型
1:侧面螺孔安装
2:开闭方向通孔安装
N:窄型



名称	缸径	10	16	20	25
MHZL2	单价	183	183	284	406

注: S、DN加11元,C加20元,D1、D2加20元,D3加31元。

MHC2系列气动手指(支点开闭型)

MHC2 20 - S - 2

系列号
MHC2:支点开闭型

缸径

动作方式
D:双作用
S:单作用(常开)
C:单作用(常闭)

手指型式
无记号:基本型
2:开闭方向通孔安装



名称	缸径	10	16	20	25	32
MHC2	单价	81	102	142	162	365

注: S加11元,C加20元,D2加20元。

MHY2(HFR)系列气动手指(支点开闭型)/凸轮式180°

MHY2 16 - D - 2 - M9NL

系列号
MHY2:支点开闭型

缸径

动作方式
D:双作用

手指型式
空白:螺孔安装(标准)
2:开闭方向通孔安装

磁性开关型号
空白:无磁性开关
*磁性开关型号后面,
附导线长度表示记号:
无记号-0.5m,L-3m,
例:Y59A Y59AL



名称	缸径	10	16	20	25
MHY2	单价	142	162	203	264

注: D2加20元,此价格表不含运费。



全国服务热线：4008-270-668

Product price list 产品价格表

MHL2系列阔型气动手指(平行开闭式)

MHL2 16 - D - 1 - Y59A

系列号
MHL2:平行开闭型

缸径

动作型式
D:双作用

手指开闭行程
无记号:短行程
1:中行程
2:长行程

磁性开关型号



可选项	缸径	10	16	20	25	32	40
D	单价	203	264	365	487	711	1035
D1		284	365	487	629	873	1279
D2		365	467	609	771	1076	1523

MHT2系列肘节型气爪

MHT2 32 - D - A73

系列号
MHT2:平行开闭型

缸径

动作方式
D:双作用

磁性开关型号



名称	缸径	32	40	50	63
MHT2	单价	548	762	893	974

MHF2系列薄型气爪

MHF2 12 - D - M9BL

2爪

缸径

双动作

行程
无记号:短行程
1:中行程
2:长行程

爪体配管方式
无记号:轴向配管
R:侧面配管

磁性开关型号



可选项	缸径	8	12	16	20
D	单价	406	406	451	568
D1		442	442	544	660
D2		544	544	650	788
DR		426	426	477	589
D1R		463	463	568	682
D2R		568	568	670	812

MHW2系列气爪(支点开闭型)/齿轮齿条式180°开闭

MHW 2 20 - D - 1 - MB9L

2爪

缸径

动作型式
D:双作用

手指类型
无记号:扁平手指(标准)
1:开闭方向螺孔安装

磁性开关型号
无记号:无磁性开关

磁性开关个数
无记号:2个
S:1个



可选项	缸径	20	25	32	40	50
D	单价	700	800	1000	1600	2000
D1		800	900	1100	1800	2300



全国服务热线：4008-270-668

Product price list 产品价格表

HDM系列角度型机械爪

HDM	20	-	ST	-	2	-	HM
系列号	缸径		感应器装置		感应数量		固定用治具
HDP	20	-	ST	-	2	-	HM
系列号	缸径		感应器装置		感应数量		固定用治具



名称	缸径	10	16	20	25	32
HDM	单价	-	335	528	629	771
HDP	单价	240	280	360	480	700

HFY系列气动手指

HFY	20
系列号	缸径



名称	缸径	10	16	20	25	32
HFY	单价	183	193	214	244	447

MHS系列气爪(平行开闭型/圆柱形爪体气缸)

MHS	3	-	25	D	-	M9NL
	2:2爪 3:3爪 4:4爪		缸径	双作用		磁性开关型号



型号	缸径	16	20	25	32	40	50	63	80	100	125
MHS2	单价	341	372	382	410	711	816	974	-	-	-
MHS3	单价	365	372	410	438	731	820	974	1169	1365	2030
MHS4	单价	390	410	435	469	853	974	1218	-	-	-
MHSL3	单价	700	750	800	850	900	1100	1220	1950	2800	4200
MHSH3	单价	800	900	950	1000	1100	1200	1500	2000	-	-

CK1A系列夹紧气缸

CKG1	A	50×100	-	Y	
内置磁环	耳环宽度 A:16.5mm B:19.5mm	缸径×行程		杆端安装件 无记号:无 I:单肘接头(无M6螺纹) IA:单轴接头(带M6螺纹) Y:双肘接头(无M6螺纹) YA:双肘接头(带M6螺纹)	附加符号 无记号:标准 B:带限位开关安装架 D:带限位板 K:带台座 N:不同长度的活塞



缸径	行程	50	75	100	125	150
40	单价	305	315	325	335	345
50	单价	315	325	335	345	356
63	单价	315	325	335	345	356
80	单价	650	670	690	711	731

注: CKG1加20元。



全国服务热线：4008-270-668

Product price list 产品价格表

MY1B系列机械式无杆气缸

MY1B	25	-	G	-	300	-	L	-	Z
系列号	缸径		接管形式 无记号:标准型 G:集中配管型		行程		行程调节方式		



行程	缸径	16	20	25	32	40	50
100	单价	1421	1421	1421	2335	2842	3756
200	单价	1421	1421	1421	2335	2842	3756
300	单价	1421	1421	1421	2335	2842	3756
400	单价	1421	1421	1421	2335	2842	3756
500	单价	1624	1624	1624	2538	3045	3959
600	单价	1827	1827	1827	2741	3248	4162
700	单价	2030	2030	2030	2944	3451	4365
800	单价	2233	2233	2233	3147	3654	4568
900	单价	2436	2436	2436	3350	3857	4771
1000	单价	2639	2639	2639	3553	4060	4974
每100行程+	单价	203	203	203	203	203	203
带L、H+	单价	-	365	406	447	447	-
带A+	单价	203	203	203	203	203	-

MY1M系列机械式无杆气缸

MY1M	25	-	G	-	300	-	L
系列号	缸径		接管形式 无记号:标准型 G:集中配管型		行程		行程调节方式



行程	缸径	16	20	25
100	单价	1624	1624	1726
200	单价	1624	1624	1726
300	单价	1624	1624	1726
400	单价	1624	1624	1726
500	单价	1827	1827	1929
600	单价	2030	2030	2132
700	单价	2233	2233	2335
800	单价	2436	2436	2538
900	单价	2639	2639	2741
1000	单价	2842	2842	2944
每100行程+	单价	203	203	203
带L+	单价	345	345	365
带H+	单价	-	365	406
带A+	单价	203	203	203



全国服务热线：4008-270-668

Product price list 产品价格表

CY1B/CY3B(RMS)系列磁偶式无杆气缸

CY1B 25 H - 300

系列号
CY1B:基本型(无开关导轨)
CY3B:基本型(无开关导轨)

缸径

行程



行程	缸径									
	6	10	15	20	25	32	40	50	63	
0-100	291	154	193	291	386	473	790	1608	1807	
101-200	307	169	209	311	408	503	826	1669	1888	
201-300	323	183	225	331	431	534	863	1730	1969	
301-400	339	197	242	351	453	564	900	1791	2050	
401-500	356	211	258	372	475	595	936	1852	2132	
501-600	-	-	278	392	498	625	972	1933	2233	
601-700	-	-	298	412	519	656	1009	2014	2335	
701-800	-	-	319	433	542	686	1046	2095	2436	
801-900	-	-	339	453	585	717	1082	2176	2538	
901-1000	-	-	359	473	607	747	1119	2237	2639	
1001-1100	-	-	-	503	640	788	1169	2339	2781	
1101-1200	-	-	-	534	672	828	1220	2440	2923	
1201-1300	-	-	-	564	704	869	1271	2542	3065	
1301-1400	-	-	-	595	737	909	1322	2643	3207	
1401-1500	-	-	-	625	769	950	1372	2745	3350	
1501-1600	-	-	-	656	802	991	1423	2887	3532	
1601-1700	-	-	-	686	834	1031	1474	3029	3715	
1701-1800	-	-	-	717	867	1072	1525	3171	3898	
1801-1900	-	-	-	747	900	1112	1575	3333	4080	
1901-2000	-	-	-	778	932	1153	1626	3496	4263	

注: CY1B-A气缓冲10-25缸径加122元,32-40缸径加203元,LB支架6、10、15缸径11元,20缸径13元,25、32缸径17元,40缸径20元,此价格表不含运费。

CY1S(RMT)系列磁偶式无杆气缸

CY1S 25 H - 300 - B - Z

系列号
CY1S:滑尺型(滑动轴承)
CDY1S:带开关导轨型

缸径

磁石保持力
H:高保持力
L:低保持力

行程

调整型式
空白:带调程栓(2个)
B:带液压缓冲器(2个)
BS:带液压缓冲器(1个)

无记号:老款
Z:新款



行程	缸径							
	6	10	15	20	25	32	40	
0-100	503	376	426	613	697	783	1021	
101-200	536	396	451	650	733	832	1108	
201-300	568	417	475	686	769	883	1196	
301-400	601	437	501	722	806	934	1285	
401-500	634	457	528	760	843	985	1374	
501-600	-	-	557	796	879	1035	1464	
601-700	-	-	589	834	918	1086	1553	
701-800	-	-	629	873	956	1147	1642	
801-900	-	-	-	911	995	1208	1732	
901-1000	-	-	-	950	1033	1279	1821	
1001-1100	-	-	-	988	1074	1350	1912	
1101-1200	-	-	-	1027	1114	1421	2003	
1201-1300	-	-	-	1066	1155	1502	2095	
1301-1400	-	-	-	1107	1212	1583	2192	
1401-1500	-	-	-	1147	1267	1665	2294	

注: B带液压缓冲气10和15加142元,20加163元,25加203元,32和40加244元,此价格表不含运费。



全国服务热线：4008-270-668

Product price list 产品价格表

CY1R系列磁偶式无杆气缸/直接安装

CY1R G - 25 H - 250 N - Z73

系列号
CY1R:内置磁环直接安装型
CY3R:内置磁环直接安装型
(升级磁偶式)

接管方式
无记号:两侧配管
G:集中配管
注:不适用于ø6缸径

缸径
磁石保持力
H:高保持力
L:低保持力

行程

导轨
空白:带开关导轨
N:不带开关导轨

磁性开关型号



行程	缸径									
	6	10	15	20	25	32	40	50	63	
0-100	376	195	246	372	487	605	952	2008	2192	
101-200	396	209	262	392	510	636	988	2099	2314	
201-300	417	223	278	412	532	666	1026	2190	2436	
301-400	438	237	295	433	554	697	1062	2282	2558	
401-500	461	252	311	453	577	727	1098	2373	2680	
501-600	-	-	331	473	599	757	1135	2475	2801	
601-700	-	-	351	494	621	788	1171	2576	2923	
701-800	-	-	372	514	643	818	1208	2678	3045	
801-900	-	-	392	534	686	848	1245	2781	3167	
901-1000	-	-	412	554	708	879	1281	2883	3289	
1001-1100	-	-	-	585	741	920	1331	2984	3410	
1101-1200	-	-	-	615	774	960	1383	3106	3532	
1201-1300	-	-	-	645	806	1001	1433	3207	3654	
1301-1400	-	-	-	676	839	1042	1484	3309	3776	
1401-1500	-	-	-	706	871	1082	1534	3410	3979	
1501-1600	-	-	-	737	904	1123	1586	3553	4141	
1601-1700	-	-	-	767	936	1163	1636	3695	4304	
1701-1800	-	-	-	798	968	1204	1687	3837	4466	
1801-1900	-	-	-	828	1001	1245	1737	3999	4628	
1901-2000	-	-	-	859	1033	1285	1789	4344	4791	

注: G10-15加61元,G20-63加102元,此价格表不含运费。

CY1L(RMTL)系列磁偶式无杆气缸(滑尺型/球轴承)

CY1L 25 H - 300 - B - A73

系列号
CY1L:滑尺型/球轴型

缸径
磁石保持力
H:高保持力
L:低保持力

行程

调整型式
空白:带调程栓(2个)
B:带液压缓冲器(2个)
BS:带液压缓冲器(1个)

磁性开关型号



行程	缸径							
	6	10	15	20	25	32	40	
0-100	694	516	595	914	1009	1123	1397	
101-200	717	536	621	950	1046	1171	1484	
201-300	762	557	648	986	1082	1220	1572	
301-400	808	577	674	1023	1119	1271	1660	
401-500	859	597	701	1064	1157	1322	1750	
501-600	-	-	731	1127	1218	1421	1892	
601-700	-	-	762	1168	1259	1472	1983	
701-800	-	-	792	1208	1299	1523	2075	
801-900	-	-	826	1249	1340	1583	2166	
901-1000	-	-	879	1289	1380	1644	2349	
1001-1100	-	-	-	1340	1421	1705	2440	
1101-1200	-	-	-	1391	1462	1766	2531	
1201-1300	-	-	-	1441	1502	1838	2623	
1301-1400	-	-	-	1492	1563	1908	2714	
1401-1500	-	-	-	1543	1624	1989	2842	

注: B带液压缓冲气10和15加142元,20加162元,25加203元,32和40加244元,此价格表不含运费。

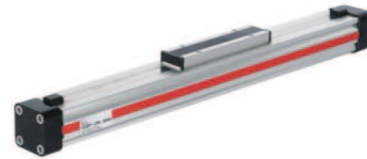


全国服务热线：4008-270-668

Product price list 产品价格表

OST、OSP系列派克无杆缸

OSP 25 - 0 0 0 0 0 0 01000
 系列 活塞直径 活塞安装 气源接口 密封 油脂润滑 螺钉 行程长度
 0:标准 0:标准 0:标准(基于二烯橡胶) 0:标准 1:低速
 1:串联 1:在端面 1:氟橡胶 2:在同一端



行程	缸径	25	32	40
100	1015	1015	1929	2538
200	1015	1015	1929	2538
300	1015	1015	1929	2538
400	1015	1015	1929	2538
500	1117	1117	2132	2741
600	1218	1218	2335	2944
700	1320	1320	2538	-
800	1421	1421	2741	-
900	1523	1523	2944	-
1000	1624	1624	3147	-
每+100行程+	102	102	203	203

STM系列滑台气缸

STM B - 25×100 -
 系列号 固定方式 缸径×行程 螺纹代码
 STM:复动型 B:本体固定式 S:滑块固定式
 空白:PT螺纹 T: NPT螺纹 G: G螺纹



行程	缸径	10	16	20	25
25	165	165	167	183	235
50	187	187	191	214	268
75	214	214	215	244	305
100	234	234	244	274	341
125	264	264	268	305	376
150	295	295	300	331	408
175	316	316	325	365	447
200	347	347	356	400	467
加50行程另加	71	71	77	81	92
耐高温另加	25	25	29	36	39

注: STMS加30%。



全国服务热线：4008-270-668

Product price list 产品价格表

MXH系列气动滑台

MXH 10 - 30
 系列号 缸径 行程
 基本型



行程	缸径	6	10	16	20
5mm	345	345	376	396	479
10mm	356	356	386	406	499
15mm	365	365	396	417	519
20mm	376	376	406	426	540
25mm	406	406	437	457	571
30mm	426	426	467	487	591
40mm	447	447	487	528	611
50mm	467	467	508	548	640
60mm	508	508	538	579	670

MXS系列气动滑台

MXS 12×30 - AS - F
 系列号 缸径×行程 调整装置 空白:无调整装置
 基本型 AS:前端调程 AT:后端调程 A:两端调程 BS:前端液压缓冲器 BT:后端液压缓冲器 B:两端液压缓冲器
 F:带弹簧缓冲 *R带端锁, P轴向接管 *FR带弹簧缓冲及端锁 FP:带弹簧缓冲及轴向接管



行程	缸径	6	8	12	16	20	25
10mm	516	516	532	554	620	751	946
20mm	540	540	548	579	654	774	968
30mm	571	571	579	603	688	826	1001
40mm	625	625	641	656	731	900	1078
50mm	704	704	719	727	782	997	1188
75mm	-	-	782	861	922	1125	1352
100mm	-	-	-	1017	1220	1342	1533
125mm	-	-	-	-	1500	1719	1876
150mm	-	-	-	-	-	1955	2150
附件	加	加	加	加	加	加	加
A.B.C	41	41	51	61	81	81	81
AS.BS.CS	20	31	31	41	61	61	61
AT.BT.CT	20	20	31	41	41	41	41
R	203	203	244	284	325	406	406
F	284	305	325	365	365	487	487
P	203	203	244	325	365	406	406
缓冲另加	-	142	142	162	203	203	203

注: 此价格表不含运费。



全国服务热线：4008-270-668

Product price list 产品价格表

MXQ系列气动滑台

- MXQ** 系列号基本型
12 缸径
L 无记号:标准型 L:对称型
50 行程
AS 调整装置
 空白:无调整装置
 AS:前端调程
 AT:后端调程
 A:两端调程
 BS:前端液压缓冲器
 BT:后端液压缓冲器
 B:两端液压缓冲器
 CS:前端金属限位器
 CT:后端金属限位器
 C:两端金属限位器
FR 空白:无
 F:带弹簧缓冲
 R:带端锁,
 P:轴向接管
 FR:带弹簧缓冲及端锁
 FP:带弹簧缓冲及轴向接管



行程	缸径						
	6	8	12	16	20	25	
10mm	552	571	595	664	804	1013	
20mm	579	587	620	701	828	1040	
30mm	611	620	645	737	885	1072	
40mm	670	686	704	783	965	1155	
50mm	704	771	780	839	1068	1273	
75mm	-	839	922	988	1206	1450	
100mm	-	-	1088	1308	1437	1642	
125mm	-	-	-	1608	1843	2010	
150mm	-	-	-	-	2093	2304	
附件	加	加	加	加	加	加	
A.B.C	41	41	51	61	81	81	
AS.BS.CS	20	31	31	41	61	61	
AT.BT.CT	20	20	31	41	41	41	
R	203	203	244	284	325	406	
F	284	305	325	365	365	487	
P	203	203	244	325	365	406	
缓冲另加	-	142	142	162	203	-	

注:表中B、BS不含缓冲器,含缓冲另加。

JGL系列杠杆气缸

- JGL** 系列号
25 缸径
S 内置磁环



型号	旋转方向	行程	单价	接口
25 带磁	摆动82°	20MM	77	M5*0.8
32 带磁	摆动73°	20MM	88	G1/8
40 带磁	摆动62°	25MM	102	G1/8
50 带磁	摆动80°	30MM	134	G1/4
63 带磁	摆动72°	35MM	158	G1/4

注:JGL-S均为带磁,不带磁ALC价格一致。



全国服务热线：4008-270-668

Product price list 产品价格表

CJPB系列针型气缸(单作用、双作用)

- CJP** 安装形式
 B:面板安装型
 S:埋入型
B 缸径
15 行程
20 行程
B 杆端螺纹
 无记号:有螺纹
 B:无螺纹
CDJP 内置磁环
 无记号:无内置磁环
 D:内置磁环
2 新款
 2:新款
B 安装形式
 B:基本型
15 缸径
20 行程
D 双动
B 杆端螺纹
 无记号:有螺纹
 B:无螺纹



动作方式	缸径												
	4×5	4×10	4×15	6×5	6×10	6×15	10×5	10×10	10×15	15×5	15×10	15×15	
单作用	41	41	41	11	11	14	11	11	14	20	20	25	
双作用	-	-	-	29	29	29	39	39	39	49	49	49	

注: CJPS 加4元, 超出行程每加5行程加11元。

CJPT系列针型气缸(双作用)

- CDJP** 内置磁环
 无记号:无内置磁环
 D:内置磁环
2 新款
 无:老款
 2:新款
T 安装形式
 T:耳轴型
10 缸径
5 行程
D 双作用
B 杆端螺纹
 空白:有螺纹
 B:无螺纹



名称	缸径									
	6×5	6×10	6×15	10×5	10×10	10×15	15×5	15×10	15×15	
CJPT	49	49	49	59	59	59	69	69	69	

CUJB系列小型自由安装型气缸

- CDUJB** 系列号
 无记号:无内置磁环
 D:内置磁环型
 *Φ4mm气缸没有内置磁环型
8 缸径
6 行程
S 双动
 D:双动
 S:单动(弹簧压回)
 T:单动(弹簧压出)
M 活塞杆形式
 无记号—杆端内螺纹
 (Φ4mm没有螺纹)
 M—杆端外螺纹。



行程	缸径							
	4	6	8	10	12	16	20	
4	97	27	27	31	-	-	-	
5	-	-	-	-	41	51	61	
6	97	27	27	31	-	-	-	
8	97	32	31	34	-	-	-	
10	110	39	31	34	41	51	61	
15	110	39	34	39	45	57	69	
20	122	47	34	39	45	57	69	
25	-	51	43	45	49	63	77	
30	-	51	43	45	49	63	77	
35	-	-	-	-	53	69	85	
40	-	-	-	-	53	69	85	
带磁	-	-	-	-	+11	+11	+11	

注:内牙外牙价格一致,单作用原加6元,CDUJS加20元,此价格表不含运费。



全国服务热线：4008-270-668

Product price list 产品价格表

CU/CDU系列自由安装气缸

CDU **K** - **10×25** **D** - **A93**

内置磁环 活塞杆型式 缸径×行程 动作型式 磁性开关型号
 无记号:无内置磁环 空白:基本型 缸径×行程 D:双动型 磁性开关型号
 D:内置磁环型 K:不旋转活塞杆 W:双杆型 S:单动(预缩型) T:单动(预伸型)
 KW: 双杆型不旋转活塞杆



行程	缸径		CDU					
	名称	单价	6	10	16	20	25	32
5			51	27	34	38	48	62
10			53	29	35	40	50	67
15			55	31	36	42	52	71
20			57	32	37	44	54	75
25			62	34	38	46	56	79
30			66	36	39	48	58	83
35			70	39	40	50	60	87
40			75	41	41	53	62	91
45			81	43	42	54	64	95
50			-	45	43	56	66	99
60			-	49	57	59	70	138
70			-	-	-	75	97	199

行程	缸径		CDUK					
	名称	单价	6	10	16	20	25	32
5			90	47	61	67	85	112
10			95	50	64	70	88	117
15			99	53	67	73	90	120
20			102	56	70	76	93	123
25			106	59	73	79	97	126
30			111	62	76	82	99	129
35			118	65	79	85	102	132
40			125	69	82	88	106	136
45			-	73	86	92	110	140
50			-	77	92	95	113	144
60			-	-	112	122	132	214

注: J加80%,W加50%,S加25%,T加35%,此价格表不含运费。

CJ1系列微型气缸

CJ1B **4** - **10** - **S** - **H4**

系列号 缸径 行程 动作方式 适合气管 φ4/φ2.5
 CJ1B:基本型 缸径 行程 无记号:单杆双作用 S:单作用, 弹簧压回



名称	缸径		行程			
	名称	单价	4×5	4×10	4×15	4×20
CJ1			14	14	16	25

注: 此价格表不含运费。



全国服务热线：4008-270-668

Product price list 产品价格表

MGPM-Z/TCM-S系列薄型带导杆气缸

MGP **M** - **25** - **40** **Z** - **A93**

轴承种类 缸径 行程 新款 磁性开关型号
 M:滑动轴承 L:滚珠导向轴承



行程	缸径		行程									
	名称	单价	12	16	20	25	32	40	50	63	80	100
10			93	108	-	-	-	-	-	-	-	-
20			104	112	138	148	-	-	-	-	-	-
25			-	-	-	-	205	246	313	438	741	1216
30			108	113	144	153	-	-	-	-	-	-
40			112	120	153	162	-	-	-	-	-	-
50			116	122	162	179	234	272	339	491	796	1269
75			126	134	179	214	268	305	390	548	938	1518
100			138	144	197	254	305	339	438	589	1040	1697
125			167	173	234	295	349	379	491	636	1218	1965
150			183	199	264	341	396	420	542	690	1279	2055
175			215	260	305	386	438	457	593	741	1563	2590
200			264	291	356	428	487	503	645	792	1635	2680
250			296	357	447	524	609	640	804	995	1786	2934
300			337	422	536	620	727	771	974	1208	1949	3218
350			-	491	670	721	893	938	1147	1482	2111	3487
400			-	-	802	843	1035	1107	1310	1716	2274	3685

MGPL-Z/TCL-S系列薄型带导杆气缸

MGP **L** - **25** - **40** **Z** - **A93**

轴承种类 缸径 行程 新款 磁性开关型号
 M:滑动轴承 L:滚珠导向轴承



行程	缸径		行程									
	名称	单价	12	16	20	25	32	40	50	63	80	100
10			148	162	-	-	-	-	-	-	-	-
20			165	167	211	219	-	-	-	-	-	-
25			-	-	-	-	295	335	457	599	885	1502
30			167	171	215	223	-	-	-	-	-	-
40			171	174	223	234	-	-	-	-	-	-
50			179	189	244	260	335	372	501	645	965	1608
75			189	197	260	295	365	402	548	706	1117	1859
100			201	205	280	335	412	457	599	751	1218	2001
125			230	239	315	376	457	491	652	796	1411	2395
150			254	264	357	422	503	536	701	848	1474	2505
175			284	335	402	467	548	580	751	904	1762	2974
200			331	361	451	528	599	625	804	950	1858	3081
250			370	426	548	621	727	743	938	1153	2010	3360
300			438	528	645	727	843	877	1108	1340	2223	3751
350			-	-	782	828	1005	1035	1279	1608	2386	4010
400			-	-	914	944	1147	1208	1441	1786	2558	4294

注: MGP-XC8可调缸径12-16加81元,20-40加102元,50-63加122元,80加183元,100加264元,MGP-A(带气缓冲)缸径12-16加183元,20-40加223元,50-60加284元,80加386元,100加487元。



全国服务热线：4008-270-668

Product price list 产品价格表

MGQ系列三轴导杆气缸

MGQ **M** - **25** - **30** - **M9BL**
 轴承种类
 M:滑动轴承
 L:滚珠导向轴承
 缸径
 行程
 磁性开关型号
 无记号:无磁性开关



行程	缸径										
	12	16	20	25	32	40	50	63	80	100	
10	120	130	-	-	-	-	-	-	-	-	-
20	132	140	169	191	-	-	-	-	-	-	-
25	140	153	183	203	274	323	426	585	1618	2166	
30	140	153	183	203	311	374	475	655	1841	2572	
40	146	160	195	228	311	374	475	655	1841	2572	
50	154	173	203	256	311	374	475	655	1841	2572	
75	173	195	235	293	345	418	534	726	2071	2978	
100	193	215	264	335	402	467	605	804	2314	3386	
125	256	264	311	396	461	534	676	884	2574	3790	
150	316	329	354	451	524	605	757	965	2842	4064	
175	384	396	406	532	597	670	841	1052	3114	4332	
200	463	483	503	605	682	755	924	1142	3410	4604	
250	597	615	625	731	853	950	1121	1362	3928	5144	
300	682	702	743	853	1047	1169	1389	1623	4466	5958	
350	-	-	877	986	1243	1413	1681	1842	5278	7044	
400	-	-	1037	1145	1413	1681	2022	2120	6364	8126	
450	-	-	1194	1315	1608	1937	2339	2436	7582	9480	
500	-	-	1401	1511	1827	2192	2655	2801	8932	10836	
L轴承另加	61	61	81	81	102	102	122	122	162	203	

MGJ系列微型带导杆气缸

MGJ **6** - **10** - **F8NL**
 系列号
 缸径
 行程
 磁性开关型号
 无记号:无磁性开关



行程	缸径	
	6	10
5	49	53
10	53	57
15	57	61
20	71	71



全国服务热线：4008-270-668

Product price list 产品价格表

CDJ2B(PB)系列不锈钢迷你气缸

CDJ2 **B** - **10×50** **S** **R** **Z** **B**
 内置磁环
 无记号:无内置磁环
 D:内置磁环
 安装型式
 B:基本型
 F:杆侧法兰式
 L:轴向脚座型
 D:双耳环型(除φ6)
 缸径×行程
 动作形式
 无:双动标准型
 S:单动(预缩型)
 T:单动(预伸型)
 轴向进气
 缸径
 记号
 无记号
 R
 轴向
 轴向
 新款
 内置磁环
 无记号:无内置磁环
 B:环带安装
 A:导轨安装



行程	缸径							
	6(双)	6(单)	10(双)	10(单)	12(双)	16(双)	16(单)	
5	53	22	18	21	21	21	25	
10	53	22	18	21	21	21	25	
15	53	22	18	21	21	21	25	
20	53	27	18	25	21	21	29	
25	53	27	18	25	21	21	29	
30	63	27	18	25	21	21	29	
35	63	31	18	29	21	21	34	
40	79	31	18	29	21	21	34	
45	79	31	18	29	21	21	34	
50	83	34	18	34	21	21	38	
60	-	-	21	-	25	25	38	
75	-	-	21	-	25	25	38	
100	-	-	21	-	25	25	41	
125	-	-	25	-	29	29	41	
150	-	-	25	-	29	29	46	
175	-	-	32	-	40	40	46	
200	-	-	36	-	40	40	50	

注: CDJ2D加6元,K加31元 R加6元 CDJ2RA加31元,可调加80%,W加70%,导轨A 100行程以内加11元,不锈钢加4元 缓冲A:10加92元,16加51元,进口圈加20元。

MA系列不锈钢迷你气缸

MA **20×50** - **S** **CM** **FA**
 系列号
 MA:复动型
 MAC:复动缓冲型
 MAD:双轴型
 MAJ:双轴可调型
 MSA:单动伸出型
 MTA:单动缩回型
 MAR:复动型缓冲器
 缸径×行程
 磁石代号
 空白:不附磁
 S:附磁石
 后盖型式
 空白:摆尾型
 CM:圆尾型
 U:平尾型
 固定型式
 空白:基本型
 FA:前盖固定式(前法兰)
 FB:后盖固定式(后法兰)
 LB:脚架式



行程	缸径						
	16	20	25	32	40	50	63
25	36	47	51	65	93	270	394
50	41	49	57	71	97	282	418
75	43	53	61	77	104	295	442
100	45	57	67	81	108	307	467
125	47	61	71	85	116	319	491
150	49	67	77	92	122	331	516
175	53	71	81	95	130	345	540
200	57	75	85	102	138	368	564
225	59	77	90	106	142	394	591
250	63	83	93	112	148	418	615
275	67	85	95	116	153	442	640
300	71	92	102	122	160	467	664
MAR加	36	36	41	57	69	92	92
每100mm加	22	22	22	22	29	-	-



全国服务热线：4008-270-668

Product price list 产品价格表

CDM2B(MF)系列不锈钢迷你气缸

CDM2B **32×50** **FA**

内置磁环
无记号:无内置磁环
D:内置磁环

缸径×行程

无记号:垫缓冲
A:气缓冲
S:单动(预缩型)
T:单动(预伸型)

固定形式
空白:基本型
FA:前置固定式(前法兰)
FB:后置固定式(后法兰)
LB:脚架式



行程	缸径			
	20	25	32	40
25	45	51	65	92
50	47	55	69	95
75	49	59	73	102
100	53	65	79	106
125	57	69	83	110
150	63	73	88	116
175	67	79	93	122
200	71	83	97	130
225	73	85	102	136
250	77	92	106	142
275	81	93	112	148
300	85	97	116	154
CDM2R加	36	41	57	67
每100mm加	22	22	22	29

注:单作用、双出加30%,双出可调50行程以内加40%;A缓冲20、25加41元,32、40加51元,E摆尾加11元,K*2.3,CM2C/D:20-32缸径加20元,40缸径加31元。

MAL系列铝合金迷你气缸

MAL **20×50** **S** **CA**

系列号
MAL:复动型
MALD:双轴型
MALJ:双轴可调型
MSAL:单动伸出型
MTAL:单动缩回型

缸径×行程

磁石代号
空白:不附磁
S:附磁石

后盖型式
CA:摆尾型
CM:圆尾型
U:平尾型



行程	缸径						
	16	20	25	32	40	50	63
25	25	34	39	45	67	234	284
50	29	36	45	51	75	242	293
75	31	39	47	53	77	260	302
100	32	41	49	55	83	268	313
125	34	43	51	59	88	276	323
150	36	45	53	63	92	284	333
175	39	47	55	65	95	291	343
200	41	49	57	69	99	298	351
225	47	53	63	73	104	305	359
250	49	55	65	77	108	313	370
275	53	57	69	81	112	319	379
300	59	61	73	85	118	327	390
350	63	65	77	92	124	-	-
400	65	71	83	97	130	-	-
450	-	75	88	102	136	-	-
500	-	81	93	106	142	-	-
带磁	8	8	8	12	12	18	18

注:单作用、双出加30%,50以内可调加40%,缓冲16/20/25加41元,32/40加51元,50/63加72元。



全国服务热线：4008-270-668

Product price list 产品价格表

C85(MI)系列不锈钢迷你气缸

MI **10×40** **S** **CA**

系列号
MI:迷你气缸(复动型)
MIC:迷你气缸(复动可调缓冲型)
MSI:迷你气缸(单动伸出型)
MTI:迷你气缸(单动引入型)

缸径×行程

磁石代号
空白:不附磁
S:附磁石

后盖型式
CA:摆尾型
U:径向进气型
R:轴向进气型
CM:圆尾型

适用缸径
8.10.12.16.20.25
8.10.12.16.20.25.32.40
16.20.25.32.40
16.20.25.32.40



行程	缸径							
	8	10	12	16	20	25	32	40
25	41	31	34	39	47	57	73	95
50	43	32	36	41	51	59	79	102
75	45	34	39	43	55	63	83	108
100	47	36	41	45	57	67	88	113
125	-	39	43	47	61	71	92	120
150	-	41	45	51	65	75	95	126
175	-	45	49	57	71	79	102	134
200	-	51	55	61	75	85	108	140
225	-	-	-	-	79	90	112	146
250	-	-	-	-	83	95	118	154
275	-	-	-	-	90	99	124	162
300	-	-	-	-	93	104	132	173
每100mm+	-	-	-	-	20	20	20	25

注:单作用加30%,双出加30%,可调加40%,C缓冲10/12加81元,16/20/25加51元,32/40加61元,A导轨100以内标准加11元。

CG1BN系列铝合金轻型气缸

CDG1 **B** **N** **25** - **100**

内置磁环
无记号:无内置磁环
D:内置磁环

安装型式
B:基本型
L:轴向脚座型
F:杆侧法兰型
G:无杆侧法兰型
*U:杆侧耳轴型
*T:无杆侧耳轴型
D:耳环型
*Φ80, Φ100没有U,T式

型式
N:不给油/橡胶缓冲
A:不给油/气缓冲

缸径 行程



行程	缸径					
	20	25	32	40	50	63
25	63	79	93	134	217	268
50	67	83	99	142	223	278
75	71	88	104	148	232	286
100	75	92	108	154	237	309
125	79	97	112	162	244	315
150	83	102	116	169	252	325
175	88	106	122	174	258	335
200	92	110	126	183	264	343
225	97	113	132	189	272	351
250	102	120	134	195	278	359
275	106	124	138	201	284	370
300	110	128	144	209	291	377
350	120	136	154	219	305	396
400	128	146	167	234	316	417
450	136	154	176	244	331	433
500	146	160	189	254	345	447
每100mm加	20	20	20	25	32	41

注:A缓冲20/25加31元,32/40加41元,50/63加61元。



全国服务热线：4008-270-668

Product price list 产品价格表

TN(TDA)系列双轴气缸

TN 系列号
TN:双轴型
TND:双轴双头型

25 缸径

50 行程

S 磁石代号
空白:不附磁
S:附磁石



行程	缸径		缸径					
	单价		10	16	20	25	32	40
10			51	61	75	93	153	293
20			53	63	79	99	160	309
30			55	65	83	104	167	325
40			57	69	88	108	174	341
50			59	71	90	112	181	359
60			61	75	92	116	189	379
70			65	77	95	120	195	406
80			67	81	99	126	203	431
90			69	83	104	130	209	459
100			73	85	106	134	217	487
125			77	93	116	144	232	559
150			85	106	126	153	248	629
175			92	113	136	165	266	701
200			106	122	148	176	284	774
250			-	142	174	203	321	924
300			-	162	201	228	365	1080
+50mm另加			25	29	31	36	51	162
耐高温另加			25	29	36	39	51	65

注：此价格表不含运费。

CXSM(TR)系列双轴气缸

CXS 系列号
CXS: 双轴复动型

M 轴承种类
M-滑动轴承
L-滚珠导向轴承

20×100 缸径×行程

Z73 磁性开关型号



行程	缸径		缸径					
	单价		6	10	15	20	25	32
10			165	63	73	92	120	176
20			173	65	77	95	124	181
30			174	67	81	97	128	187
40			181	71	83	102	132	191
50			193	73	88	106	136	195
60			-	81	90	110	142	203
70			-	88	92	113	148	209
75			-	90	93	118	153	214
100			-	95	102	126	162	230
125			-	104	112	134	174	248
150			-	113	124	144	189	266
175			-	122	138	160	209	293
200			-	142	158	179	234	325
250			-	-	187	223	280	390
300			-	-	219	268	329	457
加50行程另加			-	-	36	51	57	77
CXSL另加			-	81	81	102	102	122
耐高温另加			-	25	36	36	39	51

注：此价格表不含运费。



全国服务热线：4008-270-668

Product price list 产品价格表

CXSW系列双轴气缸

CXS 系列号

W 双出杆

M 轴承种类
M:滑动轴承
L:球轴承

25×100 缸径×行程

Z73 磁性开关型号
无记号: 无磁性开关



行程	缸径		缸径					
	单价		10	15	20	25	32	
10			130	151	197	256	414	
20			146	165	215	274	437	
30			162	179	234	295	457	
40			179	193	254	313	477	
50			193	209	274	331	499	
75			209	234	313	372	557	
100			225	270	349	412	613	
125			246	309	388	451	670	
150			280	345	433	499	727	
175			315	386	481	548	782	
200			354	420	530	599	839	
加50行程另加			81	92	112	126	153	
CXSWL另加			162	162	203	203	244	
耐高温另加			41	57	61	69	90	

注：此价格表不含运费。

SDA系列薄型气缸

SDA 系列号
SDA:复动型
SDAD:双轴型
SDAJ:双轴可调型
SDAT:多位置复动型
SSA:单动伸出型
STA:单动缩回型

S 磁石代号
空白:无内置磁环
S:内置磁环

40×50 缸径×行程

B 活塞杆牙型
空白:内螺纹
B:外螺纹
N:无螺纹



行程	缸径		缸径									
	单价		12	16	20	25	32	40	50	63	80	100
5			29	29	29	32	36	47	61	83	134	211
10			29	29	29	32	39	47	63	85	138	217
15			31	31	31	34	41	49	67	88	142	225
20			31	31	31	34	41	51	71	90	148	232
25			32	32	32	36	43	55	73	93	154	237
30			34	34	34	39	43	57	75	97	158	244
35			36	36	36	41	45	59	79	97	162	252
40			39	39	39	43	45	59	83	102	167	256
45			41	41	41	45	47	61	85	106	171	262
50			43	43	43	47	51	63	88	112	176	270
60			-	-	45	51	55	65	93	118	193	300
70			-	-	49	55	59	71	97	126	209	325
80			-	-	53	59	59	77	104	136	223	347
90			-	-	55	59	65	81	110	140	235	363
100			-	-	57	63	71	90	116	151	252	382
110			-	-	-	-	90	116	144	183	282	406
120			-	-	-	-	97	126	154	193	293	424
130			-	-	-	-	128	136	167	209	305	445
140			-	-	-	-	138	154	176	223	321	475
150			-	-	-	-	151	174	193	242	339	501
+10MM+			-	-	-	-	12	14	17	18	20	22
带磁S+			12	12	12	12	16	20	25	32	36	51
外牙B+			6	6	6	6	6	6	6	6	8	8

注：1.双轴SDAD加40%;2.单作用SSA加40%,STA加70%;3.可调行程加70%;4.非标另算。



全国服务热线：4008-270-668

Product price list 产品价格表

CQ2B系列薄型气缸

CDQ2 系列号
无记号:无内置磁环
D:内置磁环

B 安装型式
B:通孔式(标准型)
A:两端螺孔式
L:脚座型
F:杆侧法兰式
G:无杆侧法兰型
D:双耳环型

40 × 50 缸径 行程

D 动作形式
D:双动型
S:单作用(弹簧弹回)型
T:单作用(弹簧弹出)型

M 杆端螺纹
空白:内螺纹(标准型)
M:外螺纹

Z 磁性开关安装槽
Z φ12-φ15 2面
φ32-φ100 4面
(订制的带磁性开关耐热型的XB14, 不受此限制。)



行程	缸径										
	12	16	20	25	32	40	50	63	80	100	
5	31	31	31	34	39	49	63	85	134	211	
10	32	32	32	34	41	51	65	88	138	217	
15	32	32	32	36	43	53	69	92	142	225	
20	34	34	34	36	43	55	71	95	148	232	
25	34	34	34	39	45	57	75	97	154	237	
30	36	36	36	41	47	59	77	99	158	244	
35	39	39	39	43	49	59	79	104	162	252	
40	39	39	39	45	51	61	83	108	167	256	
45	41	41	41	45	53	63	85	112	171	262	
50	45	45	45	49	53	65	90	116	176	270	
60	-	-	47	51	59	73	93	120	193	300	
70	-	-	51	59	63	79	102	128	209	325	
80	-	-	55	61	65	85	108	136	223	347	
90	-	-	59	65	69	90	112	142	235	363	
100	-	-	61	69	73	93	116	148	252	382	
110	-	-	-	-	90	116	144	183	282	406	
120	-	-	-	-	97	126	154	193	293	424	
130	-	-	-	-	128	136	167	209	305	445	
140	-	-	-	-	138	154	176	223	321	475	
150	-	-	-	-	151	174	193	242	339	501	
+10MM+	-	-	-	-	12	14	16	18	20	22	
带磁D+	12	12	12	12	16	20	25	32	36	51	
外牙B+	6	6	6	6	6	6	6	6	8	8	

注: 1.双轴另加40%;2.单作用S加50%,T加70%;3.可调行程加70%;4.非标另算。

CQSB系列薄型气缸

CDQS 系列号
无记号:无内置磁环
D:内置磁环

B 安装型式
B:通孔(标准型)
L:脚架型 F:杆侧法兰型
G:无杆侧法兰型
D:双耳环型

20 - 50 缸径 行程

D 动作型式
D:双动型
S:单动(预缩型)
T:单动(预伸型)

M 杆端螺纹
空白:内螺纹(标准型)
M:外螺纹



行程	缸径			
	12	16	20	25
5	34	34	34	39
10	36	36	36	41
15	39	39	39	43
20	41	41	41	45
25	43	43	43	47
30	45	45	45	49
35	-	-	47	51
40	-	-	49	53
45	-	-	51	55
50	-	-	53	57
带磁+	12	12	12	14

注: 单作用加50%,双轴加40%,可调加50%。



全国服务热线：4008-270-668

Product price list 产品价格表

CQMB系列薄型气缸

CDQMB 系列号
无记号:无内置磁环
D:内置磁环
B:通孔(标准)
A:两端螺孔
(φ32-φ100)

20 缸径

10 行程

M9B 磁性开关型号
无记号:无磁性开关



行程	缸径										
	12	16	20	25	32	40	50	63	80	100	
5	81	83	93	95	110	122	156	203	305	406	
10	83	85	95	97	112	126	160	209	315	422	
15	85	88	97	99	118	132	169	217	327	437	
20	88	90	99	102	120	136	173	223	337	451	
25	90	93	102	106	124	142	181	232	349	465	
30	93	95	106	108	126	146	185	239	357	479	
35	95	97	108	110	132	151	193	246	370	496	
40	97	99	110	112	134	156	197	254	379	510	
45	99	102	112	113	138	160	205	260	392	524	
50	102	106	113	118	142	167	209	268	402	538	
60	108	110	120	122	148	174	221	282	424	568	
75	113	118	126	130	160	191	242	305	459	611	
100	126	130	138	142	179	215	270	341	512	682	
附磁加	20	20	20	20	20	20	31	31	41	51	

注: CQMA、CDQMA在原价基础上加2元。

RQ系列薄型气缸(带气缓冲)

RDQ 系列号
无记号:未内置磁环
D:内置磁环

B 安装形式

32 - 50 缸径 行程

M9B 杆端螺纹
无记号:杆端内螺纹(标准)
M:杆端外螺纹

磁性开关型号
无记号:无磁性开关



行程	缸径				
	20	25	32	40	50
15	244	264	-	-	-
20	264	284	284	305	325
30	284	305	305	325	356
40	325	345	325	365	386
50	365	406	345	406	426
75	-	-	406	467	487
100	-	-	487	528	568
带磁性	11	11	12	12	16

注: 全系列不锈钢轴, 进口密封圈。



全国服务热线：4008-270-668

Product price list 产品价格表

ADVU、ACP系列薄型气缸

ADVU 系列号
50×80 缸径×行程
- A 活塞杆螺纹
空白:内螺纹
A:外螺纹
P 缓冲形式
P:两端具有不可调缓冲垫
A 位置感测
A:带磁性



行程	缸径		行程										
	16	20	25	32	40	50	63	80	100	125	单价		
5	65	75	79	97	110	128	183	262	603	995			
10	69	79	81	102	116	136	191	270	629	1100			
15	71	81	83	108	120	144	199	278	656	1204			
20	73	83	88	110	126	153	207	286	680	1310			
25	79	90	92	116	132	160	215	293	706	1441			
30	83	92	93	120	136	165	223	300	733	1545			
35	88	99	102	126	142	173	232	309	760	1651			
40	90	102	106	132	146	181	237	316	785	1780			
45	92	106	108	136	153	187	250	327	839	1886			
50	93	108	110	144	156	193	256	341	918	1989			
55	99	110	112	151	162	201	262	354	942	2095			
60	106	112	118	154	169	209	270	368	968	2227			
65	108	118	124	160	173	217	280	379	995	2357			
70	112	124	128	165	179	225	288	394	1021	2489			
75	118	128	134	171	183	234	300	406	1047	2619			
80	124	134	138	174	189	242	315	418	1180	2751			
85	128	138	144	181	193	250	327	433	1204	2881			
90	134	144	151	187	199	256	341	445	1230	3013			
95	138	151	154	191	205	262	354	459	1257	3142			
100	144	156	165	197	209	274	368	471	1283	3404			
(+5MM)+	20	20	27	27	27	31	31	41	77	153			
外牙+	6	11	11	11	11	16	16	27	41	51			
带磁+	11	11	16	16	20	20	27	41	51	51			

注: ADVU-A-P-A 外牙带磁 I-P-A -P-A 内牙带磁,此价格表不含运费。



全国服务热线：4008-270-668

Product price list 产品价格表

ADN、ACE系列薄型气缸

ADN 系列号
双作用
ADN:紧凑型气缸
50×50 缸径×行程
- A 活塞杆螺纹
A:外螺纹
I:内螺纹
P 缓冲形式
P:两端带弹性缓冲垫
A 位置感测
A:带磁性



行程	缸径		行程										
	12	16	20	25	32	40	50	63	80	100	125	单价	
5	79	79	83	92	106	118	132	183	368	394	918		
10	81	81	88	97	110	124	138	191	379	406	942		
15	83	83	90	102	116	128	146	199	394	418	968		
20	88	88	92	108	120	134	154	207	406	433	995		
25	81	90	93	112	126	138	162	211	418	445	1021		
30	92	92	97	118	132	144	171	219	433	459	1047		
35	93	93	99	124	136	151	179	228	445	471	1074		
40	97	97	102	128	142	154	187	235	459	485	1100		
45	99	99	106	134	146	160	193	244	471	498	1127		
50	102	102	108	138	153	165	201	252	485	512	1153		
55	106	106	112	144	156	171	209	260	498	524	1180		
60	110	110	118	151	162	174	217	264	512	536	1204		
65	116	116	124	154	169	181	225	272	524	550	1230		
70	120	120	128	160	173	187	234	280	536	562	1257		
75	126	126	134	165	179	191	242	288	550	577	1283		
80	132	132	138	171	183	199	250	296	562	589	1310		
85	136	136	144	174	189	207	256	305	577	603	1336		
90	142	142	151	181	193	211	264	313	589	615	1362		
95	146	146	154	187	199	217	272	319	603	629	1389		
100	153	153	165	197	209	223	280	327	629	680	1441		
(+5MM)+	20	20	20	27	27	27	31	31	41	77	153		
带磁+	11	11	11	16	16	20	20	27	41	41	51		
外牙+	6	6	11	11	11	11	16	16	27	51	61		

注: 此价格表不含运费。



全国服务热线：4008-270-668

Product price list 产品价格表

RSDQB、RSDQA、RSQA、RSQB系列阻挡气缸

RSDQ	-	B	20	-	10	-	D	
内置磁环 无记号:未内置磁环 D:内置磁环		安装形式 B:通孔(标准) A:两端螺孔	缸径		行程		动作方式 D:双作用 B:双作用(内置弹簧) T:单作用(弹簧压出)	杆端形状 无记号:圆柱型 K:扁柱型 R:滚轮型 L:杆式滚轮(内置缓冲器)(Φ32-Φ50) B:杆式滚轮(内置可调缓冲器)(Φ32-Φ50) C:杆式滚轮(内置可调缓冲器、带解除帽)(Φ32-Φ50) D:杆式滚轮(内置可调缓冲器、带自锁装置)(Φ32-Φ50) E:杆式滚轮(内置可调缓冲器、带解除帽及自锁装置)(Φ32-Φ50)



行程	缸径 单价	D	B/T	DK BK TK	DR BR TR	DL BL TL	DB DD TB	DC BC TC	DL-D BB-D TC-D	DL-E BB-E TC-E
		12-10	78	90	107	134	-	-	-	-
16-10	90	101	112	141	-	-	-	-	-	-
16-15	96	105	123	145	-	-	-	-	-	-
20-10	101	116	130	148	-	-	-	-	-	-
20-15	109	120	134	152	-	-	-	-	-	-
20-20	114	124	138	156	-	-	-	-	-	-
32-10	139	153	172	199	317	326	371	420	491	491
32-15	145	158	179	205	324	346	402	447	525	525
32-20	152	167	186	212	330	349	420	491	547	547
40-20	172	188	208	242	375	398	442	525	592	592
40-25	179	196	216	250	382	415	460	543	614	614
40-30	186	201	223	256	389	424	503	603	692	692
50-20	205	221	242	274	409	447	514	614	726	726
50-25	212	228	248	281	413	458	536	636	737	737
50-30	219	235	255	289	422	469	554	648	782	782

RSA、RSH、RS1H、RS2H系列阻挡气缸

RSH	32	-	20	-	D	L	
系列号	缸径		行程		动作方式 D:双作用 B:双作用(内置弹簧) T:单作用(弹簧压出)	滚轮材质 L:树脂 M:扎昆钢	可选项 无记号:无 D:带自锁装置 C:带解除帽 S:滚轮位置传感器



行程	缸径 单价	DL	BM	BL	BM	TL	TM	带锁
		RSA50-30	469	469	491	491	491	491
RSA63-30	897	897	938	938	938	938	938	-
RSA80-40	1340	1340	1407	1407	1407	1407	1407	-
RS1H50-30	469	469	491	491	491	491	491	57
RS1H63-30	897	897	938	938	938	938	938	-
RS1H80-40	1340	1340	1407	1407	1407	1407	1407	-
RS2H50-30	469	469	491	491	491	491	491	57
RS2H50A-30	469	469	491	491	491	491	491	57
RS2H63-40	897	897	938	938	938	938	938	-
RS2H63A-40	897	897	938	938	938	938	938	-
RS2H80-40	1340	1340	1407	1407	1407	1407	1407	-
RS2H80A-40	1340	1340	1407	1407	1407	1407	1407	-



全国服务热线：4008-270-668

Product price list 产品价格表

MBB系列标准气缸

MDBB	50×150	-	N	FA
系列号 无记号:未内置磁环 D:内置磁环	缸径×行程		空白:无可调 (标准型) N:可调行程距离 10:10mm 20:20mm 30:30mm 40:40mm 50:50mm 75:75mm 100:100mm	固定型式 空白:基本型 CA:后盖固定式(单耳型) CB:后盖固定式(双耳型) FA:前盖固定式(前法兰) FB:后盖固定式(后法兰) LB:脚架式 TC:摇摆式 TC-M:摇摆式脚架座



行程	缸径 单价	32	40	50	63	80	100	125
		25	90	110	142	167	230	321
50	93	116	146	173	237	335	757	
75	99	120	153	181	248	347	788	
100	104	126	158	187	258	359	834	
125	108	130	167	193	266	368	867	
150	113	134	173	203	276	379	887	
175	118	140	181	211	288	392	914	
200	122	142	185	221	300	404	956	
250	132	153	195	234	321	426	1015	
300	142	160	207	248	337	451	1086	
350	148	173	221	264	356	475	1159	
400	158	183	235	280	376	498	1234	
450	169	195	252	296	394	522	1297	
500	179	207	266	313	414	546	1372	
600	197	232	295	343	451	593	1525	
700	219	252	321	377	485	638	1675	
800	239	276	349	406	522	684	1821	
900	260	298	377	440	559	729	1973	
1000	280	323	406	471	597	776	2140	
每+100mm	20	25	31	34	41	51	122	
带磁MDBB+	12	14	16	18	22	25	39	
单耳CA+	25	27	31	39	61	69	189	
双耳CB+	27	29	32	41	65	69	197	
法兰FA+	25	27	32	39	61	69	-	
中摆TC+	31	34	49	51	75	95	-	
Y型接头带销+	16	25	34	34	55	55	-	
脚架LB+	18	20	29	32	36	41	-	
斜耳CR+	32	34	41	41	61	65	-	

注：双轴型加40%，双轴可调型50行程以内加50%，可调51-100行程加60%，非标另议。



全国服务热线：4008-270-668

Product price list 产品价格表

SI系列标准气缸

- | | | | | | |
|---|--------------|---|--|-------------------------|---|
| SI | 50×50 | - | N | S | FA |
| 系列号
SI:标准复动型
SID:双轴复动型
SIJ:双轴可调型 | 缸径×行程 | | 空白:无可调
(标准型)
N:可调行程距离
10:10mm
20:20mm
30:30mm
40:40mm
50:50mm
75:75mm
100:100mm | 磁石代号
空白:不附磁
S:附磁石 | 固定型式
空白:基本型
CA:后盖固定式(单耳型)
CB:后盖固定式(双耳型)
FA:前盖固定式(前法兰)
FB:后盖固定式(后法兰)
LB:脚架式
TC:摇摆式
TC-M:摇摆式加脚座 |



行程	缸径									
	32	40	50	63	80	100	125	160	200	
25	122	148	189	230	313	382	706	970	1474	
50	128	153	193	235	316	388	722	1011	1523	
75	132	160	201	244	333	408	741	1051	1575	
100	138	167	207	250	343	418	757	1094	1626	
125	140	171	214	260	356	435	778	1135	1675	
150	144	179	219	266	365	451	798	1175	1726	
175	148	185	225	274	377	463	814	1216	1778	
200	153	191	232	282	390	477	832	1257	1829	
250	160	203	246	296	414	508	873	1364	1937	
300	171	214	262	311	437	536	914	1383	2048	
350	179	221	274	327	461	562	954	1474	2172	
400	189	232	284	341	483	595	1003	1567	2300	
450	199	244	300	357	508	625	1049	1655	2426	
500	207	256	315	374	530	654	1096	1748	2554	
600	225	280	343	408	585	713	1210	1933	2804	
700	246	305	374	442	641	776	1326	2115	3057	
800	268	329	402	477	701	837	1441	2300	3309	
900	288	357	433	510	755	900	1559	2503	3563	
1000	309	379	465	544	814	970	1675	2661	3812	
每+100mm	29	36	43	57	77	93	144	191	316	
带磁S+	12	14	16	22	27	29	39	71	108	
单耳CA+	20	22	27	32	49	59	-	-	-	
双耳CB+	22	27	29	34	53	63	-	-	-	
法兰FA+	25	27	32	39	61	69	-	-	-	
脚架LB+	16	18	29	32	36	41	-	-	-	
Y型接头带销+	34	39	53	53	79	79	-	-	-	
TC钟摆+	43	49	53	65	90	113	-	-	-	
斜耳CR+	27	29	32	36	53	65	-	-	-	

注：双轴型加35%，双轴可调50MM以内加40%，50MM以外加50%，非标另议。



全国服务热线：4008-270-668

Product price list 产品价格表

SC系列铝合金标准气缸

- | | | | | | |
|--|---------------|---|--|-------------------------|---|
| SC | 50×100 | - | N | S | FA |
| 系列号
SC:标准复动型(拉杆式)
SCD:双轴型标准气缸
SCJ:双轴可调型标准气缸
SCT:多位置复动型 | 缸径×行程 | | 空白:无可调
(标准型)
N:可调行程距离
10:10mm
20:20mm
30:30mm
40:40mm
50:50mm
75:75mm
100:100mm | 磁石代号
空白:不附磁
S:附磁石 | 固定型式
空白:基本型
CA:后盖固定式(单耳型)
CB:后盖固定式(双耳型)
FA:前盖固定式(前法兰)
FB:后盖固定式(后法兰)
LB:脚架式
TC:摇摆式
TC-M:摇摆式加脚座 |



行程	缸径									
	32	40	50	63	80	100	125	160	200	
25	55	63	77	93	140	181	302	672	1046	
50	57	67	79	99	151	193	316	694	1084	
75	61	71	85	104	156	201	329	715	1112	
100	63	73	92	112	162	211	341	741	1151	
125	67	75	95	116	171	219	356	763	1191	
150	71	79	102	122	179	230	368	785	1208	
175	73	83	106	124	189	237	379	806	1238	
200	75	90	110	132	197	250	394	832	1295	
250	81	95	118	142	215	268	418	881	1392	
300	90	104	124	156	232	286	445	928	1488	
350	93	113	136	171	250	307	469	979	1537	
400	102	122	144	179	268	325	498	1026	1606	
450	106	130	154	193	282	347	522	1078	1665	
500	113	138	162	203	300	365	550	1125	1742	
600	124	154	179	228	333	406	603	1222	1856	
700	138	171	197	250	365	440	656	1322	1981	
800	151	181	215	270	398	477	706	1421	2120	
900	162	197	232	295	431	514	760	1520	2233	
1000	173	214	250	316	463	554	810	1620	2349	
每100mm	18	25	29	32	39	49	71	110	158	
带磁S+	12	12	14	14	18	25	41	65	90	
单耳CA+	14	14	14	18	25	29	55	102	176	
双耳CB+	14	14	16	20	27	32	61	118	187	
Y型接头带销+	14	14	16	16	22	22	36	61	65	
I型接头+	11	12	14	14	22	22	34	59	59	
脚架LB+	12	12	14	16	25	29	51	85	156	
中摆TC+	29	31	36	39	45	49	65	110	228	
TC-M座+	34	39	39	39	45	45	61	110	132	
法兰FA+	14	16	18	22	32	39	65	126	187	

注：双轴型加35%，双轴可调50MM以内加40%，50MM以外加50%，非标另议。



全国服务热线：4008-270-668

Product price list 产品价格表

DNC/SE系列标准气缸(符合ISO6431标准)

- DNC** 系列号
DNC:基本型
HNC:轴向脚座
FNC:前后法兰
SNCB:双耳座
SNCL:单耳座
- 63×100** 缸径×行程
- N** 空白:无可调(标准型)
N:可调行程距离
10:10mm
20:20mm
30:30mm
40:40mm
50:50mm
75:75mm
100:100mm
- PPV** 空白:无缓冲
PPV:带缓冲
- A** 空白:基本型
A:内置磁环型
- S2** 空白:基本型(单端活塞杆)
S2:双活塞杆
S3:双端活塞杆(可调型)



行程	缸径	32	40	50	63	80	100	125
25	124	144	191	228	329	394	814	
50	132	156	197	237	343	408	848	
75	138	165	209	250	359	426	885	
100	144	169	219	264	377	451	920	
125	148	174	230	274	394	471	952	
150	156	183	242	286	410	498	991	
175	162	191	252	300	426	518	1023	
200	169	199	262	315	447	542	1056	
250	179	217	293	339	479	591	1127	
300	195	230	315	363	512	634	1210	
350	209	248	333	390	550	682	1275	
400	225	264	356	418	585	725	1344	
450	242	280	382	447	621	774	1415	
500	258	296	406	471	658	816	1484	
600	288	327	469	528	731	911	1622	
700	321	363	534	582	804	1003	1758	
800	356	392	599	640	881	1096	1898	
900	386	424	664	694	952	1186	2036	
1000	418	457	722	751	1027	1275	2174	
每+100mm+	36	41	57	73	92	110	154	
带磁+	14	16	18	20	22	29	34	

注：双轴型加35%，双轴可调50MM以内加40%，50MM以外加50%，非标另议。

MGG系列小型带导杆气缸

- MGG** 系列号
MGG:内置磁环
- M** 轴承种类
M:滑动轴承
L:滚珠导向轴承
- B** 安装形式
B:基本型
F:法兰型
- 32×100** 缸径×行程
- R** 调整尾板
空白:无调程尾板
R:带调程尾板



行程	缸径	20	25	32	40	50	63
0-100	993	1206	1423	2150	3110	4285	
101-200	1074	1306	1537	2316	3345	4539	
201-300	1157	1403	1655	2481	3573	4791	
301-400	1236	1502	1772	2647	3798	5043	
401-500	1311	1604	1888	2812	4026	5294	
行程每+100+	92	112	132	193	234	295	
F法兰+	61	61	92	92	132	132	



全国服务热线：4008-270-668

Product price list 产品价格表

MGGLB系列小型带导杆气缸

- MGG** 系列号
MGG:内置磁环
- L** 轴承种类
M:滑动轴承
L:滚珠导向轴承
- B** 安装形式
B:基本型
F:法兰型
- 32×100** 缸径×行程
- R** 调整尾板
空白:无调程尾板
R:带调程尾板



行程	缸径	20	25	32	40	50	63
0-100	1139	1385	1632	2463	3573	4705	
101-200	1222	1500	1764	2647	3841	4992	
201-300	1320	1610	1898	2854	4101	5270	
301-400	1403	1728	2036	3045	4362	5546	
401-500	1488	1839	2168	3228	4622	5824	
行程每+100+	92	112	132	193	234	295	
F法兰+	61	61	92	92	132	132	

注：此价格表不含运费。

MDUB系列新款椭圆形活塞气缸(杆不回转)

- MDU** 内置磁环
无记号:无内置磁环
D:内置磁环
- W** 活塞杆形式
无记号:单活塞杆
W:双活塞杆
- B** 安装形式
B:基本型
L:脚座型
F:杆侧法兰型
G:无杆侧法兰型
C:单耳环型
D:双耳环型
- 50-50** 缸径 行程
- D** 动作方式
D:双作用
S:单作用(弹簧压回)
T:单作用(弹簧压出)
- M** 可选项
无记号:杆端内螺纹
M:杆端外螺纹
- Z** 磁性开关型号
无记号:无磁性开关
- A73**



行程	缸径	25	32	40	50	63
5	426	459	560	631	735	
10	426	459	560	631	735	
15	435	471	585	664	757	
20	435	471	585	664	757	
25	447	479	609	699	778	
30	447	479	609	699	778	
35	459	485	623	731	798	
40	459	485	623	731	798	
50	473	503	648	763	820	
75	503	526	699	828	924	
100	522	554	757	904	1009	
125	548	585	804	986	1135	
150	575	609	861	1072	1281	
175	599	643	920	1155	1324	
200	623	694	966	1240	1366	
250	672	735	1009	1324	1429	
300	715	798	1051	1407	1492	

注：带磁MDUB加31元,外牙(DMZ)加31元,单动MUB-SZ/TZ加35%,双出MUWB加50%,可调加60%,此价格表不含运费。

MPT系列气液增压缸

- MPT** 系列号
- 63** 缸径
- 100** 总行程
- 20** 增压行程
- 3T** 出力吨位



行程	缸径	50	63	80	100	125	160	160
1-100	1360	1401	1847	3015	3688	4949	9572	
101-200	1472	1523	2030	3224	3922	5136	10039	
201-300	1594	1614	2172	3451	4155	5416	10739	

注：可调50以上每可调50加72元,增压20以上每5行程加203元。